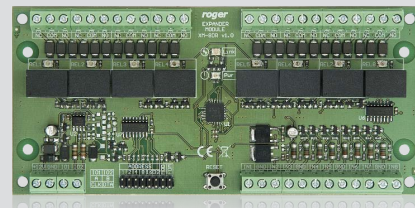


## XM-8DR-BRD

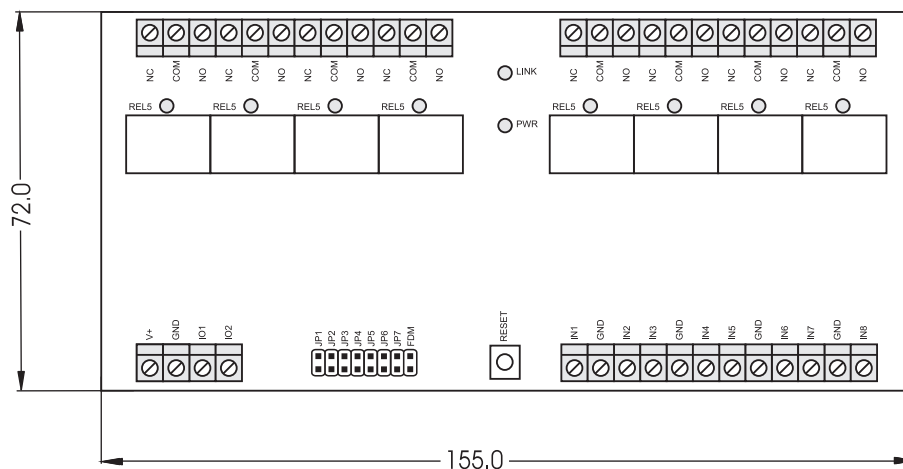
XM-8DR-BRD jest modułem rozszerzeń WE/WY dedykowanym dla urządzeń zgodnych z protokołem komunikacyjnym RACS CLK/DTA. Urządzenie udostępnia osiem wejść typu NO/NC oraz osiem wyjść przekaźnikowych o obciążalności 1.5A/30VDC. Opcjonalnie, XM-8DR-BRD może być wykorzystany w trybie autonomicznym (bez podłączenia do urządzenia nadrzędnego) i wtedy jego wyjścia są sterowane poziomem napięcia podanym do jego linii wejściowych.



## Charakterystyka:

- Osiem wejść NO/NC
- Osiem wyjść przekaźnikowych z jednym stykiem NO/NC 1.5A/30VDC
- Komunikacja na protokoły RACS CLK/DTA
- Wersja w postaci modułu elektronicznego do zabudowy
- Możliwość pracy w trybie autonomicznym jako moduł przekaźnikowy

## Widok oraz wymiary XM-8DR-BRD



Dostępne wersje i oznaczenia	
Indeks	Opis
<b>XM-8DR-BRD</b>	Wersja standardowa

Dane techniczne	
Parametr	Wartość
<b>Napięcie zasilania</b>	12VDC (dopuszczalne 10-15V)
<b>Pobór prądu</b>	25mA plus 40mA na każdy załączony przekaźnik
<b>Obciążalność przekaźników</b>	30VDC/1.5A
<b>Klasa środowiskowa (wg EN 50131-1)</b>	Klasa IV, temp.: -25°C ..+60°C, wilgotność względna: 10-95% (bez kondensacji)
<b>Wymiary</b>	155 x 72 mm (szer. x wys.)
<b>Waga</b>	≈115g
<b>Certyfikaty</b>	CE

ROGER sp.j  
Gościszewo 59  
82-400 Sztum  
Polska

**T.** +48 55 272 0132  
**F.** +48 55 272 0133  
**E.** roger@roger.pl  
**I.** www.roger.pl